

L'EMPLOI ACCOMPAGNÉ

Un accompagnement sur mesure pour les
personnes dans le milieu ordinaire de travail

Bilan Lozère 2023



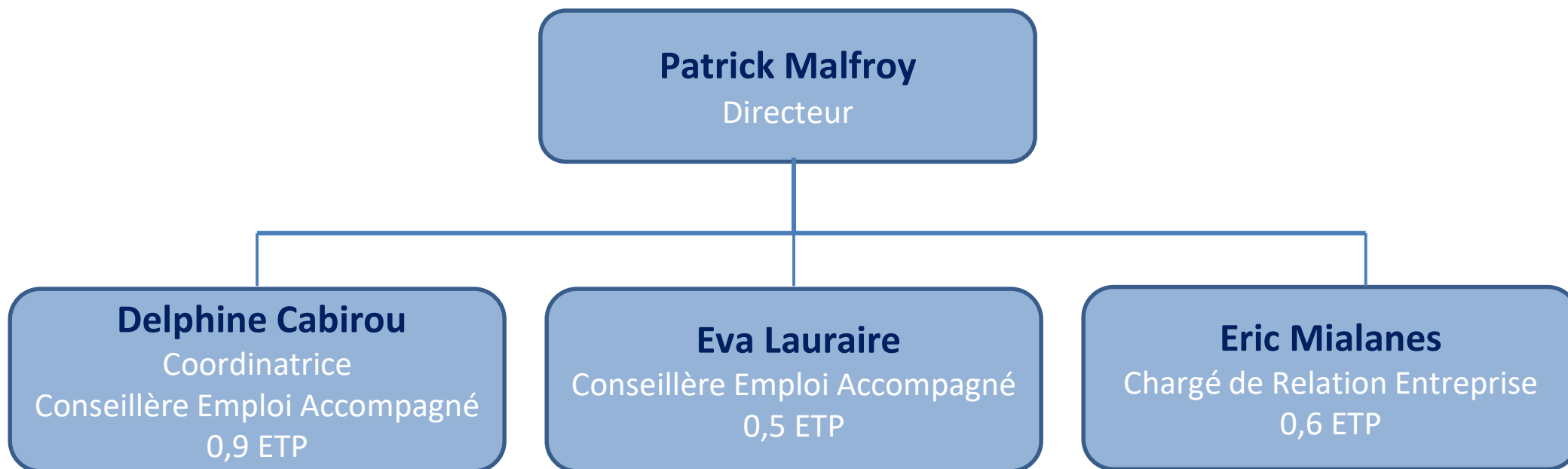
SOMMAIRE

- ⇒ Présentation de la plateforme 48
- ⇒ Réussites et statistiques clés en 2023
- ⇒ Collaboration avec les partenaires
- ⇒ Défis et perspectives d'avenir

Présentation de la plateforme 48

Organigramme 2023

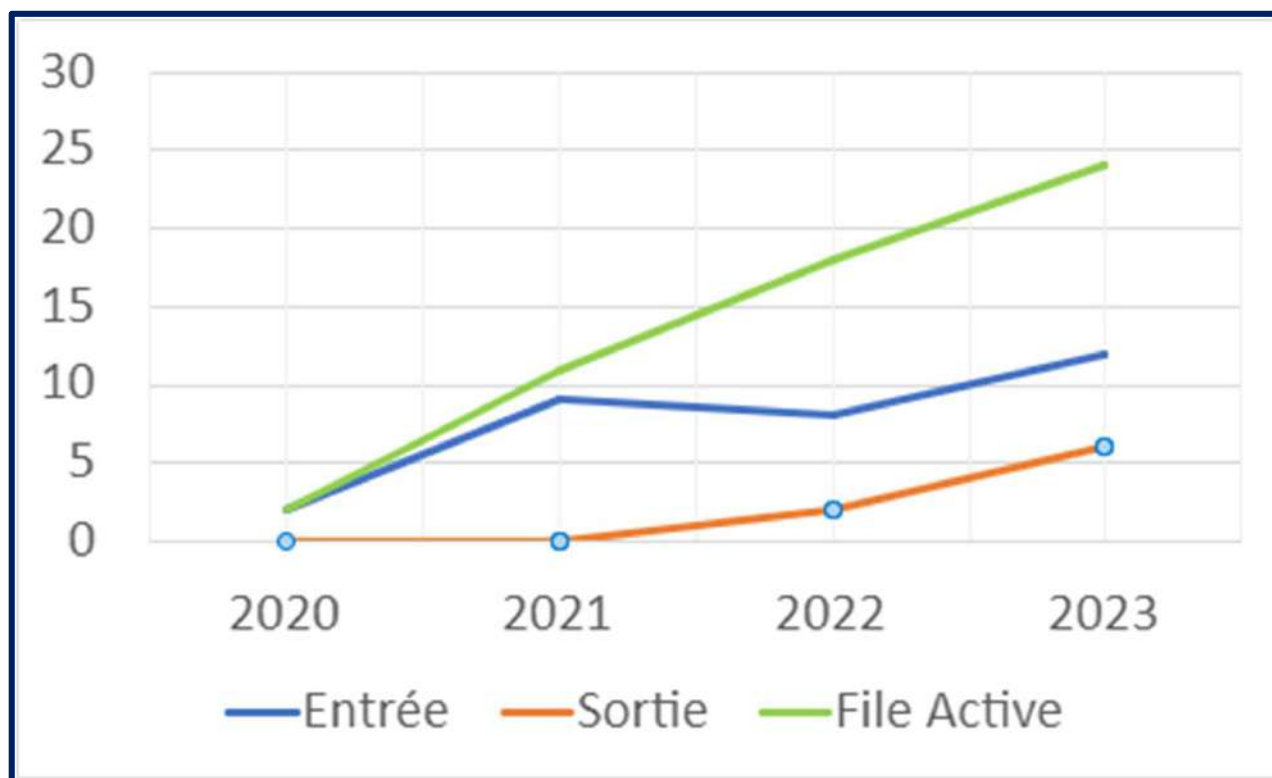
Chef de file : Association LE CLOS DU NID



Réussites et statistiques clés en 2023

Indicateurs d'activité au 31/12/2023

Evolution annuelle de la File Active



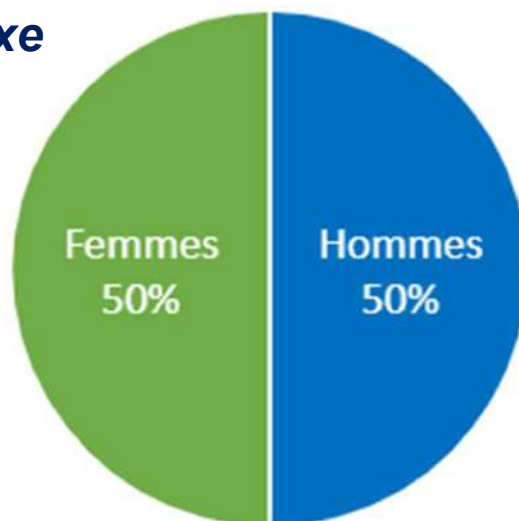
- 24 personnes en File Active
- 12 personnes entrées
- 6 personnes sorties

- 11 personnes en liste d'attente

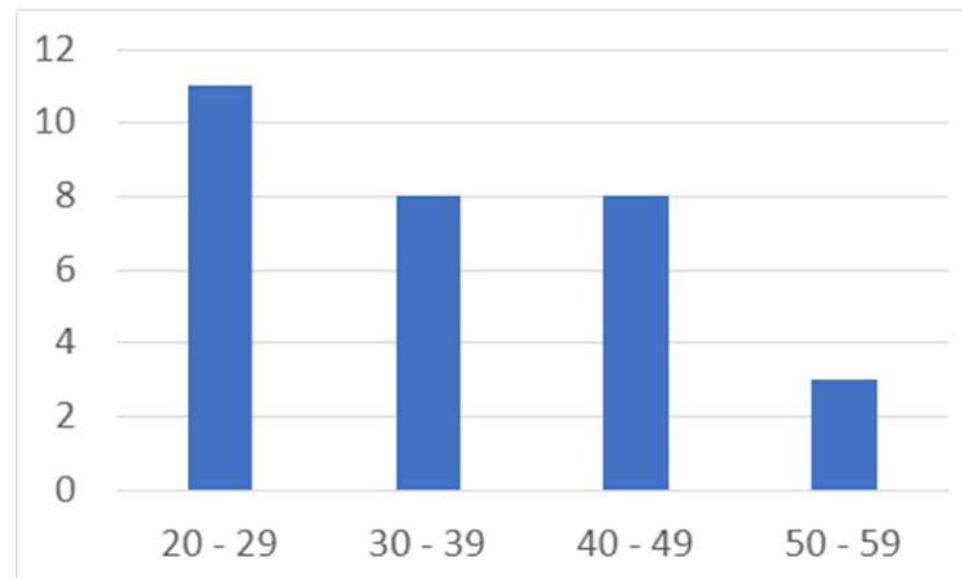
Réussites et statistiques clés en 2023

Le public de l'Emploi Accompagné

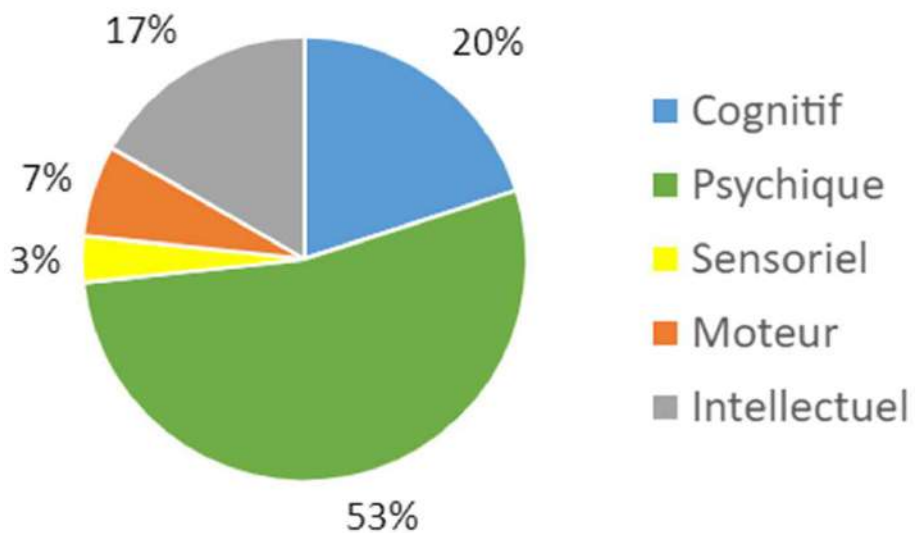
Répartition par sexe



Répartition par tranche d'âge



Types de handicap



Réussites et statistiques clés en 2023

Accompagnement VERS l'emploi



- ✓ Démarchage en entreprise
- ✓ Accompagnements aux entretiens
- ✓ Les stages
- ✓ L'accompagnement à la prise de poste

100 %

Des personnes accompagnées ont un **premier contact avec une entreprise dans les 6 mois** qui suivent leur entrée

78 %

Pour 78% d'entre eux, le **premier contact** à lieu **au cours des 3 premiers mois** d'accompagnement

86 %

Des personnes accompagnées ont **une première expérience dans les 6 mois** qui suivent l'entrée sur le dispositif

Réussites et statistiques clés en 2023

Accompagnement VERS l'emploi

23 stages



Différents types de stage

- Les stages de découverte
- Caractère social pour travailler avant tout les savoirs être
- Stage d'identification des compétences
- Stage de confirmation de projet professionnel
- Stage de prise de contact avec un employeur

16 contrats de travail signés



3 CDI

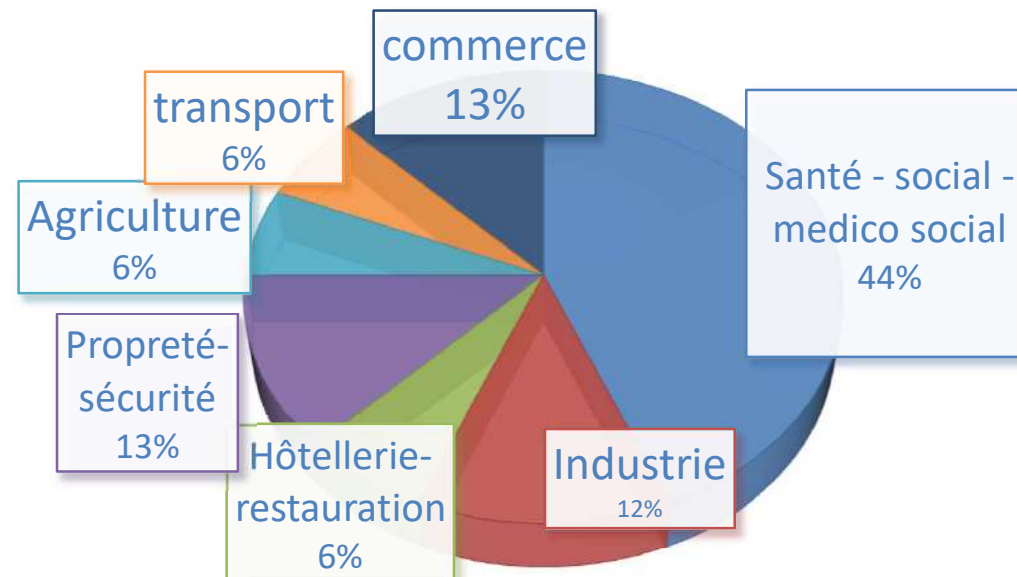
11 CDD supérieur à 6 mois

2 CDD inférieur à 2 mois

Réussites et statistiques clés en 2023

Accompagnement DANS l'emploi

- ✓ **Les contacts et entretiens téléphoniques** : suivi rapproché de la situation de travail et du bien être de la personne
- ✓ **L'accompagnement de proximité** : reconfigurations de poste avec la personne pour comprendre ce qui pose problème – aider la personne à organiser son travail - remobilisation
- ✓ **Les visites de suivi** : se faire une propre idée sur le cadre de travail de la personne



Répartition par secteur d'activité

Collaboration avec les partenaires

Un réseau de partenaires et prescripteurs

- France Travail
- Cap Emploi
- Mission Locale
- Centres de formation
- Services médico-sociaux
- Assistantes sociales
- SAMETH

Des relais institutionnels

- MDA/CD48
- ARS / DIRECCTE
- AGEFIPH/FIHFP

ALLIANCE DE TRAVAIL
Personne / Conseiller
emploi accompagné

Une gamme variée d'employeurs

- Employeurs privés
- Employeurs publics
- Dont dispositifs IAE
- Dont travail intérimaire
- Dont Entreprises adaptées et ESAT

Un environnement personnel

- Famille
- Ami(e)s

Un cadre sanitaire essentiel à impliquer

- Médecin traitant
- Services psychiatriques de secteur
- Psychiatres libéraux
- Santé au travail

CONCLUSION

Défis et perspectives d'avenir

Axes de développement

- **Recrutement** : objectif d'accompagner 10 personnes supplémentaires vers et dans l'emploi
- **Mise en contact** avec les établissements et services médico-sociaux (**ESMS**) pour enfants
- **Présentation de la plateforme** emploi accompagné aux Etablissements et Services d'Aide par le Travail (**ESAT**)
- Mise en place d'**ateliers collectifs** pour renforcer les compétences des personnes

Merci pour votre attention

La plateforme est soutenue par :

